



Die Hörnig Gruppe.







## Herzlich willkommen!



Die Geschäftsleitung von links nach rechts: Wolfgang Hörnig, Achim Schnellbacher und Christian Hörnig.

Es war schon ein mutiger Schritt, als Adam Hörnig vor fast 100 Jahren seinen Traum von Selbständigkeit verwirklichte. Seine Leidenschaft für das Bauen haben wir, die wir in dritter Generation das Unternehmen führen, bis zum heutigen Tag bewahrt. So ist über die Jahrzehnte ein Un-

ternehmen mit einem breiten Leistungsspektrum entstanden.

Ob Hochbau, Brückenbau, Schlüsselfertigbau, Spezialtiefbau, Tunnelbau oder Instandsetzung, ob Projektentwicklung, Immobilien oder Facility Management – wir von Hörnig bieten Ihnen unser gesamtes

Know-how, unsere langjährige Erfahrung und unsere Begeisterung. Sie sind zu Recht anspruchsvoll, wenn es um Ihre Bauwünsche geht. Sie können selbstverständlich erwarten, dass Sie auf ehrgeizige Problemstellungen individuelle und intelligente Lösungsstrategien erhalten. Kompetent und kreativ, ebenso effizient und effektiv. Dabei bieten wir Ihnen alle Vorteile, die Ihnen ein Familienunternehmen bieten kann: kurze, schnelle Entscheidungswege, weniger Hierarchie und Bürokratie, Kontinuität in der Unternehmenspolitik. Und die Fähigkeit, schnell und flexibel auf Ihre Wünsche zu reagieren.

Mit dieser Broschüre erhalten Sie einen ersten Einblick in unsere Unternehmensgruppe. Sie gibt Ihnen darüber hinaus einen ersten Überblick über das große Leistungsspektrum, auf das Sie zugreifen können.

Fordern Sie uns!



## Tradition, die verpflichtet.

Das Jahr 1928 war ein Jahr großer Ereignisse. Deutschland wird nach 10 Jahren der Ächtung wieder Teil der Völkergemeinschaft. Eine deutsche Mannschaft tritt bei den Olympischen Spielen in Amsterdam an. Die „Dreigroschenoper“ von Bertolt Brecht begeistert Publikum und Kritik. Der wirtschaftliche Aufschwung steht zwar auf tönernen Füßen, aber Baumeister Adam Hörnig wagt den Sprung in die Selbständigkeit.

1949 tritt der älteste Sohn Berthold Hörnig in das Unternehmen ein und baut die Abteilung „Schlüsselfertiges Bauen“ auf. 1953 erfolgt die Umwandlung der Einzelfirma in eine Kommanditgesellschaft, in der neben dem Gründer Adam Hörnig auch Berthold Hörnig die Geschäfte führt. 1957, mit dem Tod von Adam Hörnig, wird der zweite Sohn, Werner Hörnig, in die Geschäftsleitung beru-

fen. 1984 wird die erste Tochtergesellschaft gegründet, die Hörnig Wohn- und Industriebaugesellschaft mbH (HWI). 1986 tritt mit Wolfgang Hörnig die dritte Generation in das Unternehmen ein. 1990 erfolgt die Gründung der zweiten Tochtergesellschaft, der Grundbau Bohrtechnik Spezialtiefbau GmbH & Co. KG (GBS). 1991 wird der Firmensitz in das neu errichtete AHA-Center im Aschaffener Stadtteil Nilkheim verlegt. Im selben Jahr wird in Weimar eine Niederlassung errichtet. 1998 übernimmt Christian Hörnig die Geschäftsführung der HWI. 2010 wird die Hörnig Bauwerkssanierung GmbH (HBS) gegründet. Heute stellt sich die Hörnig Gruppe als leistungsstarkes Familienunternehmen den Anforderungen des Marktes.



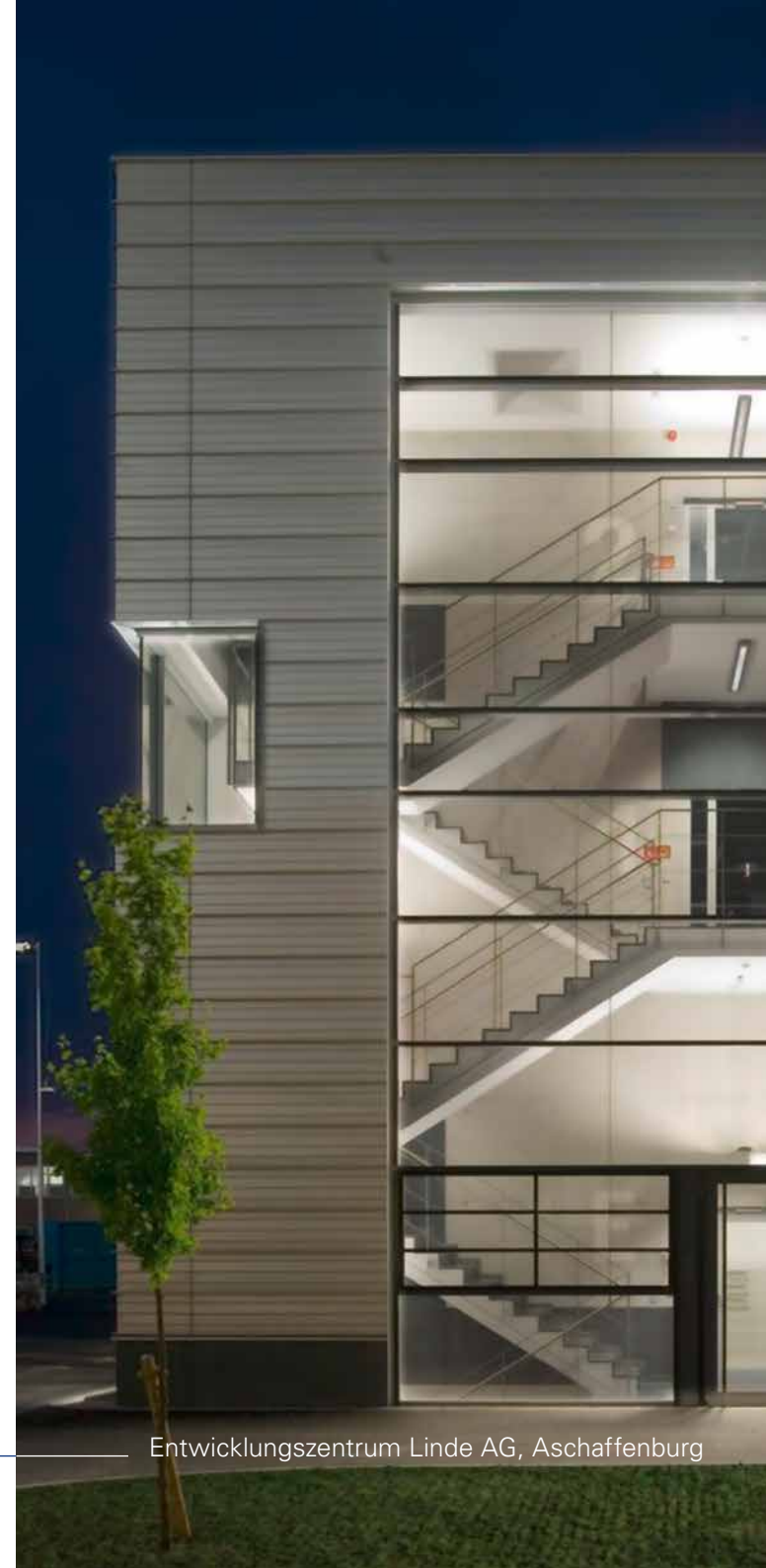
## Werte, die die Zukunft sichern.

**Wir machen das, was wir am besten können: Bauen. Und das mit einem hohen Anspruch an Qualität und Ästhetik bis ins Detail. Nur so können Projekte entstehen, die über Jahrzehnte ihre Aufgabe erfüllen und Millionen von Menschen dienen. Es macht uns stolz, wenn unsere Bauwerke ein Stadtbild prägen oder sich in Landschaften harmonisch einfügen und wir dafür Anerkennung von unseren Auftraggebern und der Öffentlichkeit erhalten.**

Im hart umkämpften Wettbewerb können wir nur dann bestehen, wenn wir die an uns gestellten Erwartungen erfüllen und gegebene Zusagen einhalten. Sei es bei den Terminen. Sei es bei den Kosten. Sei es bei der Bauausführung. Allen gesetzlichen und ethischen Anforderungen werden wir gerecht. Verantwortung kennzeichnet unser Handeln gegenüber unserer Umwelt und der Gesell-

schaft, Respekt vor Auftraggebern, Partnern und Mitarbeitern. Wir sind uns bewusst, dass wir nur als eine feste Gemeinschaft, als ein starkes Team die zukünftigen Herausforderungen meistern können. Deshalb suchen wir den engen Kontakt zu allen, die direkt oder indirekt an einem Projekt mitwirken. Denn unser Erfolg ist immer auch der Erfolg aller Beteiligten.

Die Kompetenz und das vielfache Vertrauen, das wir uns seit dem Bestehen unseres Unternehmens erarbeitet haben, gilt es tagtäglich zu wahren und weiterzuentwickeln. Denn Vertrauen ist das Fundament für jede Beziehung. Und Vertrauen ist die Voraussetzung für eine erfolgreiche Zukunft.





Lufthansa Aviation Center, Frankfurt

## Eine starke Gemeinschaft.

Von der Beratung über die Planung bis hin zur Durchführung der Baumaßnahmen sowie dem Betreiben einer Immobilie bieten wir Ihnen alles aus einer Hand. Das garantieren fast 500 Fachleute aus den unterschiedlichsten Disziplinen. Jedes Bauvorhaben ist anders. Aber jedes ist gleich wichtig, unabhängig von der Größe des Projekts.

Über die Jahrzehnte hat sich ein umfangreiches Wissen und unschätzbare Erfahrung angesammelt, die wir in unseren einzelnen Unternehmungen konzentriert haben. So können Sie darauf bauen, dass sich die Experten um Ihr Bauprojekt kümmern, die die größte Erfahrung haben. Adam Hörnig ist ISO 9001 zertifiziert und eingetragen beim Verein für die Präqualifikation von Bauunternehmen e.V.



**Adam Hörnig**  
**Baugesellschaft mbH & Co. KG**

Adam Hörnig hat sich im Hoch- und Brückenbau einen ausgezeichneten Ruf durch herausragende Bauwerke geschaffen. Auch als Generalunternehmer sind wir Ihr vertrauensvoller Partner, wenn es um schlüsselfertiges Bauen geht – eine unter kosten- und leistungsorientierten Kriterien höchst interessante Alternative zum Bauen mit Einzelgewerken.

Weitere Informationen finden Sie auf den Seiten 8 bis 11.



Lufthansa Aviation Center, Frankfurt



### Hörnig Wohn- und Industriebaugesellschaft mbH

Wir entwickeln und betreiben hochwertige, renditestarke Immobilien mit dem Potenzial hoher Wertsteigerungen. Dabei bieten wir die gesamte Wertschöpfungskette von der Planung bis zur Fertigstellung und übernehmen das gesamte technische und kaufmännische Management einschließlich der Flächenvermarktung.

Weitere Informationen finden Sie auf den Seiten 12 und 13.



BMW-Autohaus B&K, Bad Homburg



### Grundbau Bohrtechnik Spezialtiefbau GmbH & Co. KG

Mit unserer langjährigen Erfahrung im Bereich Spezialtiefbau sowie dem Einsatz modernster Maschinen und Geräte sind wir in der Lage, von Verbaumaßnahmen und Verankerungen über Hangsicherungen bis zu Bohrpfahlgründungen, Injektionen und Baugrubenabdichtungen alle Grundbau-Aufgaben bestens zu lösen.

Weitere Informationen finden Sie auf den Seiten 14 und 15.



Müllverbrennungsanlage, Frankfurt



### Hörnig Bauwerkssanierung GmbH

Wenn der Zahn der Zeit nagt, dann ist Expertenwissen gefragt. Das Sanieren und Abdichten von Betonbauwerken, wie Hoch- und Ingenieurbauten, Parkhäuser und Brücken sowie Wasser- und Abwasserbauwerke, ist unser Spezialgebiet. Sie erhalten die komplette Projektabwicklung aus einer Hand.

Weitere Informationen finden Sie auf den Seiten 16 und 17.



Unterführung Bölkestraße, Wiesbaden



AHA-Center, Aschaffenburg



## Alles aus einer Hand.

Adam Hörnig Aschaffenburg, kurz AHA, hat sich zu einem Markenzeichen für anspruchsvolles, qualitativ hochwertiges Bauen entwickelt. Unsere Kunden haben uns als kompetenten Ansprechpartner schätzen gelernt.

Die individuelle Beratung, die professionelle Betreuung während der Bauphase und die ständige Kontrolle von Terminen, Bauaus-

führung und Budget gehören zu unserem Leistungsangebot als Generalunternehmer. Unsere jahrzehntelange Erfahrung im Hoch- und im Schlüsselfertigbau geben auch Ihnen die Garantie für eine partnerschaftliche und vertrauensvolle Zusammenarbeit. Hunderte sehr unterschiedlicher Projekte mit vielfältigen Anforderungen haben wir für unsere Kunden bisher geschaffen:

- Büro- und Geschäftsgebäude
- Kaufhäuser, Fachmarkt- und Einkaufszentren
- Krankenhausbauten
- Schulen und Hochschulen
- Parkhäuser und Tiefgaragen
- Produktions- und Logistikgebäude
- Flughafengebäude
- Umwelttechnik



Polizeiautobahnstation, Medenbach



Entwicklungszentrum Linde AG, Aschaffenburg



Westhafen Haus, Frankfurt



## Was uns verbindet.

Mit einer alten Sandsteinbrücke hat alles begonnen. 1934 erhielt Adam Hörnig den Auftrag, die aus dem Jahr 1789 stammende „Rote Brücke“ im Aschaffener Park Schönbusch zu restaurieren und an einen anderen Ort zu versetzen. Heute nimmt der Brückenbau innerhalb der Hörnig Gruppe eine bedeutende Rolle ein.

Nahezu 400 Brückenbauwerke haben wir errichtet, dabei oft innovative Lösungswege beschritten. Je nach Geländebeschaffenheit, Gradienten, Brückenlänge oder Spannweite

wurden unterschiedliche Bauherstellungs- und Konstruktionsweisen angewendet:

- Spannbetonbau
- Stahlverbundbauweise
- Taktschiebverfahren
- Freivorbau
- Stahlbau
- Fertigteilbauweise
- Herstellung auf Leegerüst
- Herstellung auf Vorschubgerüst
- Groß-Sanierung



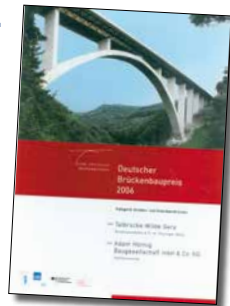
Haseltalbrücke bei Rohrbrunn/Marktheidenfeld



## Mit Auszeichnung.

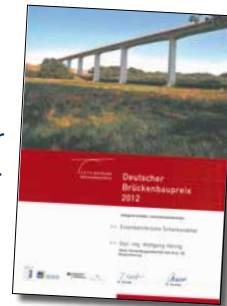
Die Talbrücke „Wilde Gera“ im Thüringer Wald wurde 2006 mit dem Deutschen Brückenbaupreis in der Kategorie Straßen- und Eisenbahnbrücken ausgezeichnet.

In der Überzeugung der Jury ist sie die schönste Betonbogenbrücke, die durch die innovative Ausführung und außerordentliche gestalterische Eleganz überzeugt. Der 252 Meter weite Bogen ist im Freivorbau mit rückwärtiger Abspannung hergestellt.



Die Brücke über das Tal der Scherkonde im Weimarer Land wurde 2012 mit dem Deutschen Brückenbaupreis ausgezeichnet.

„Sie ist“, so urteilte die Jury, „eine herausragende Innovation im Eisenbahnbrückenbau. Das 576,5 m lange Bauwerk ist die erste semi-integrale Brücke für den Hochgeschwindigkeitsverkehr. Die nahezu fugen- und lagerlose Konstruktion ermöglicht ein wartungsarmes, ästhetisches Bauwerk.“



Die Bahnüberführung Gänsebachtalbrücke bei Buttstädt in Thüringen wurde 2014 mit dem Deutschen Brückenbaupreis ausgezeichnet.

Durch die innovative Idee, das gesamte 1.001 Meter lange Bauwerk in zehn Blöcke aufzuteilen, ist sie schlanker als alle bisherigen Betonbrücken der Eisenbahn. Jeder Block nimmt eigenständig alle Lasten und äußere Einwirkungen in Längs- und Querrichtung auf.





GSI Helmholtzzentrum für Schwerionenforschung, Darmstadt

## Hohen Ansprüchen gerecht.

**Die uns gestellten Aufgaben in der Projektentwicklung für Wohn- und Industriebau sind so vielfältig wie die individuellen Anforderungen und Wünsche der einzelnen Menschen. Das Ergebnis sind Bauwerke, die einzigartig sind, die es in dieser Form und Ausführung nur einmal gibt.**

Kompromisslose Funktionalität oder hochwertige, ästhetische, durchaus auch spektakuläre Bauausführung – allen von uns errichteten Bauwerken ist eines gemeinsam: Sie zeichnen sich durch Wertbeständigkeit, Nachhaltigkeit und Langlebigkeit aus.

Mit unserer langjährigen Erfahrung bei der Entwicklung von privaten, öffentlichen und industriellen Projekten in allen Größen und Ausführungen kombinieren wir Standort, Projektidee und Kapital. So schaffen wir wettbewerbsfähige, arbeitsplatzsichernde

und arbeitsplatzschaffende Immobilienobjekte, die dauerhaft rentabel genutzt werden. Wir entwickeln das optimale Konzept, mit dem Sie Ihre Wünsche realisieren. Das gesamte Bauvorhaben, mit allen Aufgaben und Pflichten von der Planung bis hin zur Schlüsselübergabe, erhalten Sie aus einer Hand.

Dies alles geschieht in enger Kooperation mit Ihnen, unserem Auftraggeber, und Architekten und Planungsbüros. Großen Wert legen wir auf frühzeitige Beteiligung von Behörden sowie potenziellen Nutzer- und Zielgruppen. Wenn Sie es wünschen, kümmern wir uns auch um das Facility Management und um die Flächenvermietung.



Ärztehaus, Alzenau



Büpak, Aschaffenburg



BAB 3 zwischen Aschaffenburg-West und Aschaffenburg-Ost

## Ein sicheres Fundament.

Mit Grundbau- und Spezialtiefbauarbeiten ist stets eine besonders große Verantwortung verbunden. Denn hier wird das Fundament gelegt, um oberirdisch eindrucksvolle Objekte entstehen zu lassen.

Hohe Anforderungen werden an Tiefbauingenieure und qualifizierte Fachkräfte gestellt, wenn es um das Bauen zum Beispiel in Ballungsgebieten, sensiblen Innenstadumgebungen oder schwierigen geologischen Verhältnissen geht.

Sie erhalten wirtschaftlich attraktive Ausführungsalternativen sowie individuelle Beratung, perfekte Projektierung und verantwortungsvolle Durchführung für ein sicheres Fundament. Selbstverständlich gehört auch die technische Bearbeitung dazu.

Mit unserem modernen Gerätepark sind wir in der Lage, ein großes Leistungsspektrum abzudecken:

- Gründungen
- Verankerungen
- Hangsicherungen
- Baugruben
- Injektionstechnik
- Abdichtungsinjektionen
- Sanierungen
- Festigkeitsinjektionen
- Kontaktinjektionen



BAB 661 bei Frankfurt



Unterführung Bölkestraße, Wiesbaden



## Werte erhalten.

Wenn der Zahn der Zeit nagt, dann ist Expertenwissen gefragt. Aggressive Umweltschadstoffe und permanente Abnutzung hinterlassen ihre Spuren an Gebäuden, hohes Verkehrsaufkommen und Witterungseinflüsse beschädigen Brücken und Straßen. Mit einem erprobten Projektmanagement lösen wir alle Ihre Aufgaben, wenn es darum geht, Bauwerke wieder instand zu setzen oder komplett zu sanieren.

Besonders hohe Kompetenz erfordert der technisch anspruchsvolle Bereich der Betoninstandsetzung, der Bereich der Beschichtungen von Industrieböden, Anlagen, Schächten im Abwasserbereich, Balkonen oder Terrassen und der Bereich der Abdichtungen bei Ingenieurbauwerken aus Stahl und Beton, Parkhäusern oder Tiefgaragen. Alles beginnt mit der Schadensaufnahme durch mechani-

sche und chemische Prüfungen. Sie erhalten die Abwicklung mit Planung, Verkehrsicherung, Gerüstbau, Rückbau und Instandsetzung oder Sanierung aus einer Hand durch eigene Spezialisten und qualifizierte Fachleute sowie leistungsstarke Kooperationspartner. Unser umfangreiches Know-how und unsere große Erfahrung geben Ihnen die Gewähr für eine dauerhafte Lösung.

Wir sind Mitglied in der Landesgütegemeinschaft Betoninstandsetzung und Bauwerkserhaltung Hessen – Thüringen e.V. und sind Inhaber des RAL Gütezeichens für Instandsetzung von Bauwerken.



Marbachtalbrücke bei Dillenburg

## Sie wünschen mehr Informationen?

Gerne informieren wir Sie ausführlich über die Leistungsstärke und die vielen Vorteile, die Ihnen eine partnerschaftliche Zusammenarbeit mit den Unternehmen der Hörnig Gruppe bringt. Nehmen Sie gleich Kontakt mit uns auf!

**Adam Hörnig  
Baugesellschaft mbH & Co. KG**

**Hörnig Wohn- und  
Industriebaugesellschaft mbH**

**Grundbau Bohrtechnik  
Spezialtiefbau GmbH & Co. KG**

**Hörnig Bauwerkssanierung GmbH**

### **Zentrale AHA-Center:**

Magnolienweg 5, 63741 Aschaffenburg  
Telefon 06021 844-0  
Telefax 06021 844-200  
E-Mail [info@hoernig.de](mailto:info@hoernig.de)

### **Niederlassung Thüringen:**

Adam Hörnig Baugesellschaft mbH & Co. KG  
Zum Gewerbepark 4, 99438 Weimar  
Telefon 03643 8454-0  
Telefax 03643 8454-50  
E-Mail [nlthueringen@hoernig.de](mailto:nlthueringen@hoernig.de)

### **Niederlassung Österreich:**

Grundbau Bohrtechnik  
Spezialtiefbau GmbH  
Fiecht-Au 28, 6134 Vomp  
Telefon +43 5242 626-83  
Telefax +43 5242 626-838  
E-Mail [info@gbs-gmbh.com](mailto:info@gbs-gmbh.com)







[www.hoernig.de](http://www.hoernig.de)

